

Aparaty rozpryskowe EP/A4

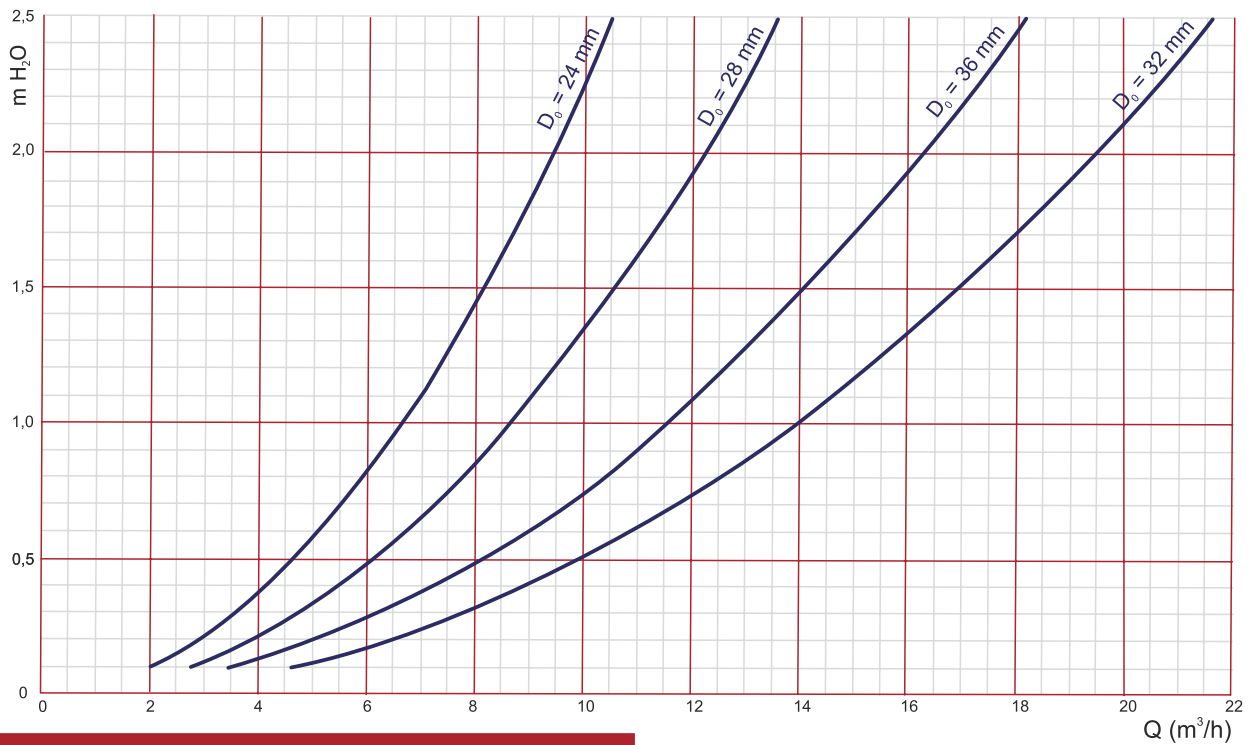
Charakterystyka

Zespół rozpryskowy EP/A4 służy do rozdrabniania strugi wody, wypływającej z rur/koryt wodorozdziału w postaci drobnokroplistego deszczu opadającego na zraszalnik chłodni.

W przypadku zbyt niskiego dyspozycyjnego ciśnienia wody, np. przy stosowaniu koryt, zespół rozpryskowy mocuje się poprzez tuleje pośrednią Rd 60/270 wraz z nakrętką. Regulacja wydajności odbywa się przez zmianę średnicy (tulejki redukcyjnej) D_0 oraz d_0 .



Charakterystyka przepływowa



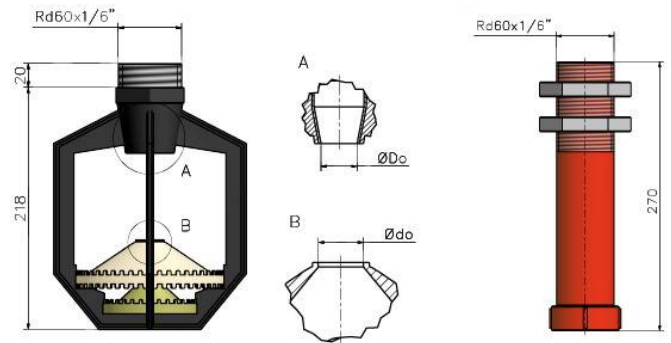
Dane techniczne

Materiał	PP
Wydajność	5 - 70 m ³ /h
Zalecany rozstaw pomiędzy zespołami	1 - 1,5 m
Ciśnienie nominalne	0,5 - 2 m H ₂ O
Ciężar: EP/A4	300 g
RD 60/270	280 g

Dostępne średnice:

$D_0 = 36, 32, 28, 24$ mm

$d_0 = 22, 20, 18, 16$ mm



Dynamiks Sp. z o.o.

ul. Góry Chełmskiej 2b
44 - 100 Gliwice
NIP 954 267 56 15

T: +48 (32) 35 12 190
F: +48 (32) 35 99 199
www.dynamiks.pl